



Una mano con:

- **5 per mille” C.F.: 00894110246**
  - Commesse di lavoro
  - Il dono prezioso del tuo TEMPO
    - Erogazioni liberali (detraibili o deducibili)



**IBAN:** IT 59 Z 02008 60792 000004820540



**IBAN:** IT 31 W 0880 76079 1007008005099

**S. GAETANO THIENE COOPERATIVA SOCIALE**

Via S. Caterina da Siena, 2  
36016 THIENE (VI)  
Tel. e Fax 0445 381045

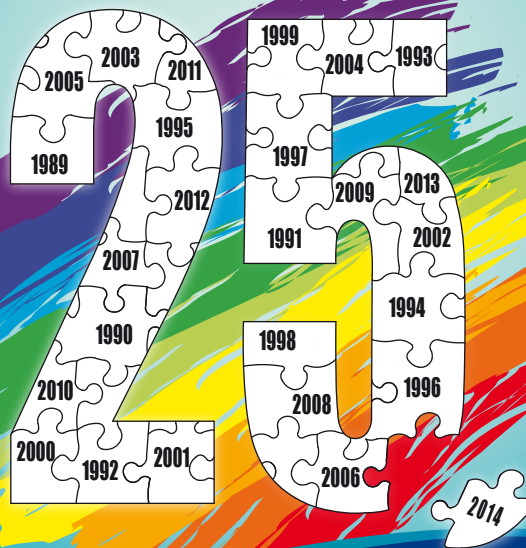


[info@cooperativasangaetano.com](mailto:info@cooperativasangaetano.com)



[www.cooperativasangaetano.com](http://www.cooperativasangaetano.com)

## S. Gaetano Thiene Cooperativa Sociale



DAL 1989  
UN IMPEGNO  
QUOTIDIANO  
A FAVORE  
DEI PIÙ DEBOLI



La Cooperativa ha vissuto un **PASSATO** di 25 anni ricco di rapporti, di esperienze che hanno fatto storia nel territorio.

Ora analizza il **PRESENTE** conscia di aver raggiunto un traguardo significativo, stabile e concreto.

Guarda con attenzione al **FUTURO** per assicurare accoglienza e serenità a quanti si accostano a questa realtà nel thienese.

Un **GRAZIE** sincero a tutte le persone che hanno contribuito a raggiungere questo traguardo e attraverso la vita di gruppo, il **LAVORO** e le relazioni quotidiane, hanno teso alla valorizzazione della persona nell'inserimento attivo del disabile nella vita sociale.



## CARTA D'IDENTITA'

- Data di fondazione: 01/04/1989
- Status legale: Cooperativa Sociale di tipo B (L. 381/91) per l'inserimento sociale e lavorativo delle persone in disagio

## DATI SIGNIFICATIVI

- Da 25 anni presente nel territorio
- 18 soci nella struttura societaria
- 20 utenti con disagio attualmente inseriti
- 60 utenti assistiti nel corso degli anni
- 25 stage formativi
- Costante sensibilizzazione del mondo giovanile (scuole, patronati, parrocchie,...)
- Collaborazione con soci volontari a tempo pieno o part-time
- Stakeholder (sostenitori), amici, famigliari ...

## AREE DI INTERVENTO

### LAVORO: ASSEMBLAGGIO e MECCANICA

Il settore **ASSEMBLAGGIO** è dotato di una attrezzatura varia e minuta che consente di eseguire lavori di montaggio e pulizia di articoli in gomma, plastica e vari.

Il settore **MECCANICA** è dotato di:

- Centro di lavoro Microcut mod. MCV-2412 corse 610x305x460
- Tornio parallelo Ecoca mod. SJ 460x1500 mm.
- 4 trapani a colonna RAG 25L e 3 teste multiple
- Pressa idraulica 10 ton. art. 154 MR/OMCN
- Attrezzatura varia adeguata

Questa dotazione ci consente di far fronte a commesse dalle più semplici alle più sofisticate assicurando uno standard qualitativo elevato.



Con il patrocinio



Comune di Thiene

## *S. Gaetano Thiene Cooperativa Sociale*

### *Invito*

**SABATO 5 APRILE 2014**

**Presso il Teatro Comunale di Thiene (g.c.)**

**Ore 20.30**

---

**PROGRAMMA:**

Saluto di **BENVENUTO**

Coro Giovanile di Thiene

direttore Silvia Azzolin

pianista Alessandro Barone

Presentazione della serata

**25 ANNI DI VITA (Storia della Cooperativa)**

Coro Giovanile di Thiene

Testimonianze

Coro Giovanile di Thiene

Saluto finale

Ritrovo con bicchierata

---

**Per info: 0445 381045**